

# LES FICHES PRATIQUES RSA

## RSA et équipes pluridisciplinaires les allocataires participent à l'examen des dossiers

### Qu'est ce qu'une équipe pluridisciplinaire ?

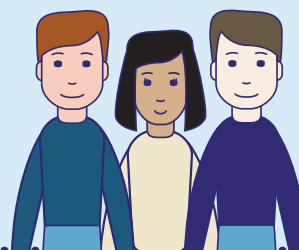
#### Quel est son rôle ?

L'équipe pluridisciplinaire ne prend pas de décision : celle-ci est prise par les représentants du Département (chefs de service) en délégation du Président.

- ➔ Examiner les situations spécifiques des **allocataires du RSA** qui n'ont pas respecté leur **devoir dans le cadre de leur accompagnement**
- ➔ Émettre un avis consultatif afin d'éclairer le **Département** dans sa prise de décision.
- ➔ Réorienter vers un parcours plus adapté à la situation de l'allocataire.
- ➔ Rencontrer des partenaires autour de situations

#### Elle est composée :

- ➔ D'un élu du **Département**
- ➔ De professionnels des **structures** qui accompagnent les **allocataires**
- ➔ D'1 ou 2 représentants des **allocataires** du RSA



### DANS QUEL CAS SONT-ELLES CONSULTÉES ?

1

Réorientation de parcours d'insertion sociale ou professionnelle



2

Réduction du RSA



3

Suspension du RSA



### Intégrer une équipe pluridisciplinaire, quel intérêt ?



Je suis partie prenante de l'équipe pluridisciplinaire en donnant mon **avis**.  
J'occupe une place égale à celle des autres membres de l'équipe.



Je prends part à l'équipe pluridisciplinaire ; c'est pour moi un **engagement** citoyen.



Je suis le premier concerné par les dispositifs que le Département propose en matière de RSA, et donc le mieux placé pour apporter **une expertise d'usage** afin d'améliorer les politiques publiques.

#### Vos droits

Vous participez aux réunions et vous vous exprimez.

#### Vos obligations

Vous êtes tenu à la confidentialité. Vous collaborez dans le respect mutuel, la confiance réciproque et l'échange avec les autres membres de l'équipe pluridisciplinaire

➔ Votre mandat est de 6 mois, renouvelable 2 fois. ➔



POUR PLUS D'INFORMATIONS :  
[www.isere.fr](http://www.isere.fr)

**isère**  
LE DÉPARTEMENT

Tenez vous au courant de vos droits et de l'actualité sur :  
✦ [www.lebonplan.org](http://www.lebonplan.org) ✦

Juillet 2022